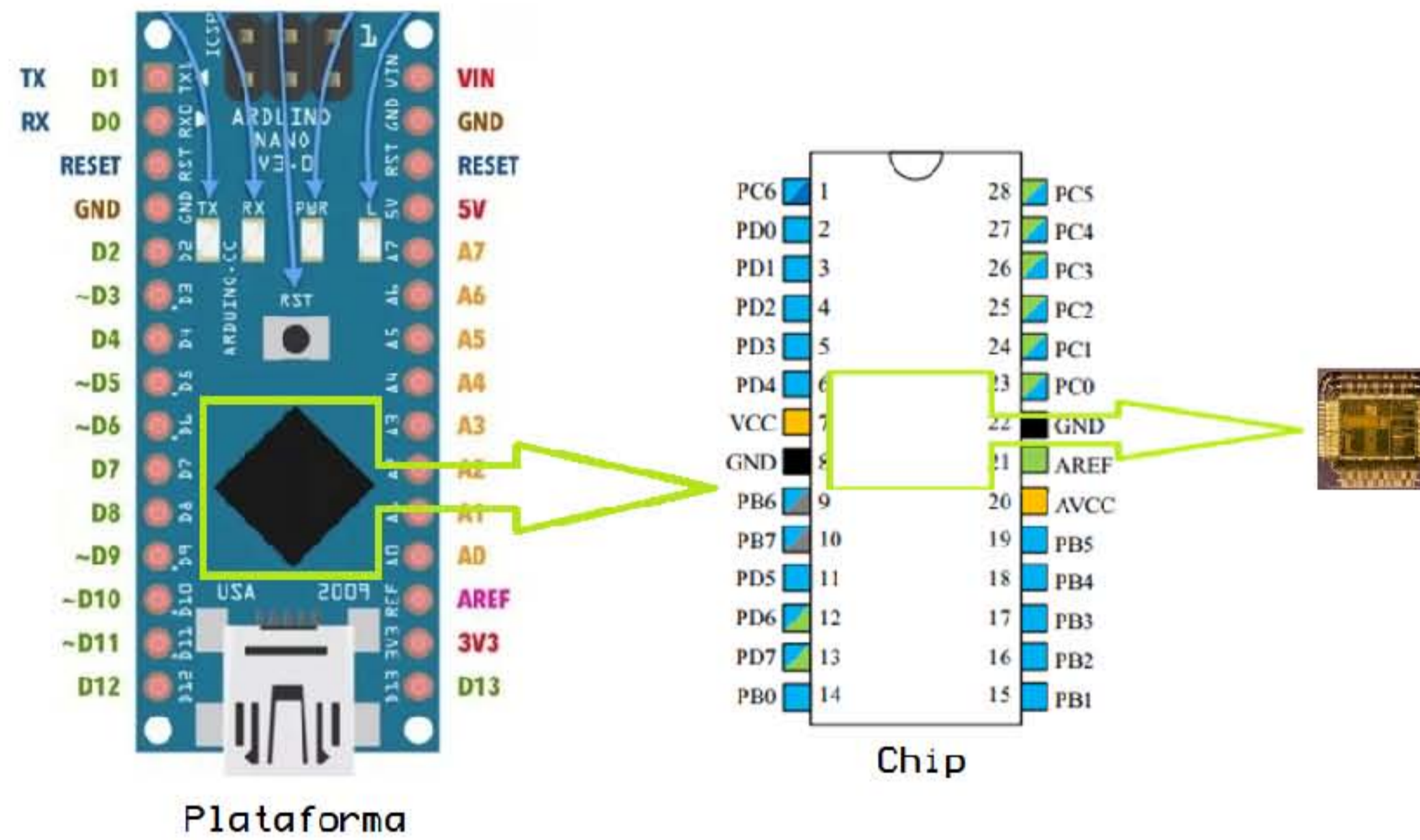


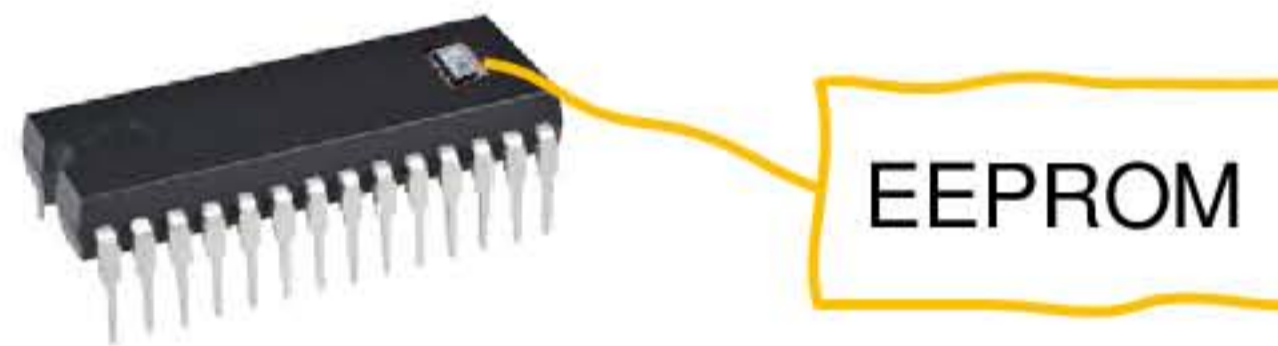
# EEPROM NO NAND



© Prof. Eng<sup>o</sup> esp Luiz Antonio Vargas Pinto  
[www.vargasp.com](http://www.vargasp.com)  
Revisado 2020

# Características

- 🌐 A família Microchip traz em seus microcontroladores uma memória EEPROM interna



- 🌐 O ATMEGA328p possui **1024** endereços de EEPROM
  - ☒ De **0x000** a **0x3FF**
- 🌐 Armazenam **um byte** em **cada endereço**



# Sintaxe

```
EEPROM.write(endereco, dado);
```

- 🌐 Cuidado pois endereço é **int** e dado é **char**
  - ❌ **char** ocupa 1 byte e cabe de **0** a **255**
  - ❌ **int** ocupa 2 bytes e cabe de **0** a **65535**

```
Destino = EEPROM.read(endereco);
```

- 🌐 Destino (**char** ou **int**)
- 🌐 Endereço deve ser **int**